



eticadata  
**ERP**v.13

**AND**

---

AUTOGEST RENT-A-CAR



**eticadata**

Solutions for **Life.**



# 01



01

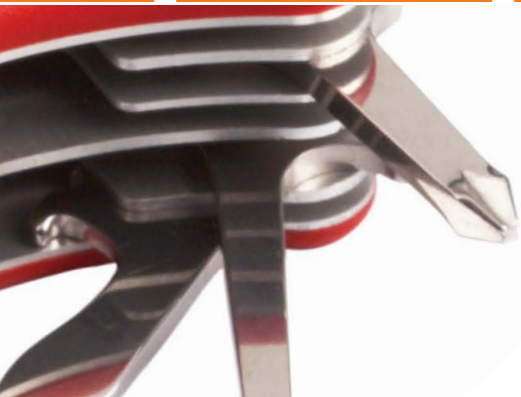
## a eticadata software

O sucesso de uma empresa de TI não reside apenas na sua capacidade de acompanhar as tendências e evoluções tecnológicas, passa também pelo investimento em recursos e pesquisa de ponta, de modo a aplicar inovações aos seus produtos, a custos viáveis, no menor espaço de tempo possível e antes que os seus concorrentes o façam.

**Esta é a regra número um da nossa filosofia de trabalho.**

Baseados nesta premissa, apresentamos como principal diferencial e missão institucional da eticadata o pioneirismo no desenvolvimento de pesquisa em inovação tecnológica para alcançar o status de referência em tecnologia aplicada à Gestão Empresarial.

# 02



# 02

## o erp - enterprise resource planning

O ERP ( Enterprise Resource Planning ) ou SIGE ( Sistema Integrado de Gestão Empresarial ) é uma ferramenta essencial na gestão de qualquer empresa, seja ela grande ou pequena.

As soluções de ERP Eticadata foram desenvolvidas com os mais modernos recursos tecnológicos e considerando toda experiência adquirida pela eticadata ao longo dos anos.

Trata-se de uma linha de soluções completamente integradas que oferecem controlo absoluto sobre todos os processos operacionais, fiscais, administrativos e financeiros, tendo em mente as peculiaridades dos processos comerciais das empresas independentemente da sua dimensão.

O ERP Eticadata apresenta-se como uma única aplicação, que é comercializada em 3 linhas distintas:

- ▶ A linha **BASIC** para as micro empresas. Só disponível em monoposto e com um número limitado de funcionalidades.
- ▶ A linha **PREMIUM**, para empresas com maiores necessidades a nível de postos em rede e de mais módulos funcionais, adequada para PME's.
- ▶ A linha **EXTENDED** para médias e grandes empresas, com todas as funcionalidades e módulos disponíveis no software eticadata, com destaque às capacidades de personalização e ajuste às suas necessidades.

# ERP

## 2.1 vantagens na adopção do ERP

### OPTIMIZAÇÃO DO PROCESSO DE TOMADA DE DECISÃO

**Melhor qualidade de informação** O ERP Eticadata está concebido para que o utilizador consiga executar, de forma intuitiva, as suas tarefas com o mínimo de esforço e dificuldade. Desta forma, menos erros serão cometidos na introdução de dados permitindo uma maior fiabilidade da informação.

**Decisões mais rápidas** A disposição das opções está pensada de forma a que o gestor aceda rapidamente à informação que realmente lhe interessa permitindo assim decidir em tempo útil e responder melhor às mudanças do mercado.

### OPTIMIZAÇÃO DOS RECURSOS

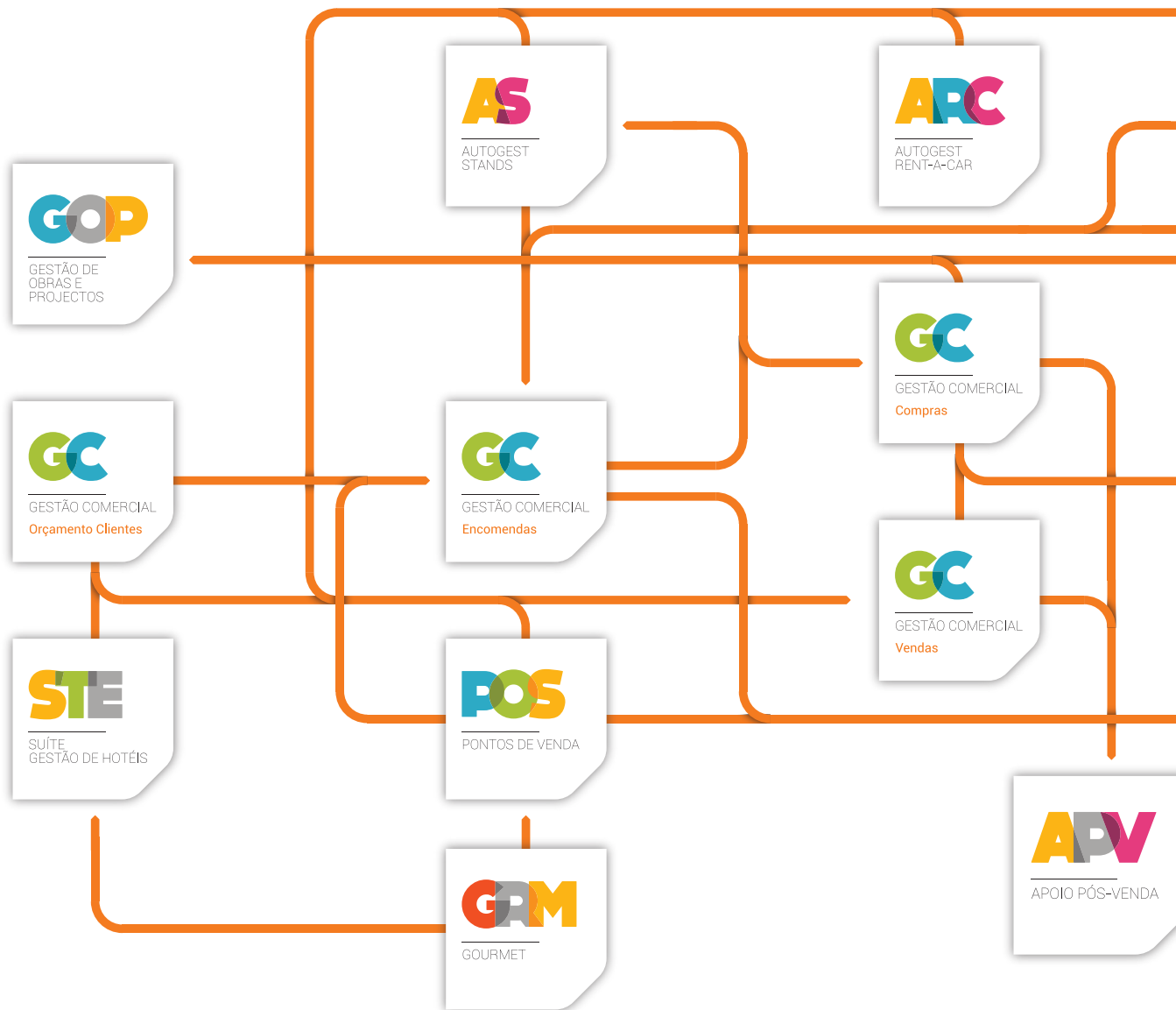
**Maior produtividade** A simplicidade e a organização da aplicação permitem eliminar a redundância de actividades e que estas sejam executadas em menos tempo o que origina ganhos de produtividade em toda a organização.

**Menor custo de formação** Dada a facilidade de manuseamento, a aprendizagem é muito rápida, dispensando formação intensiva.

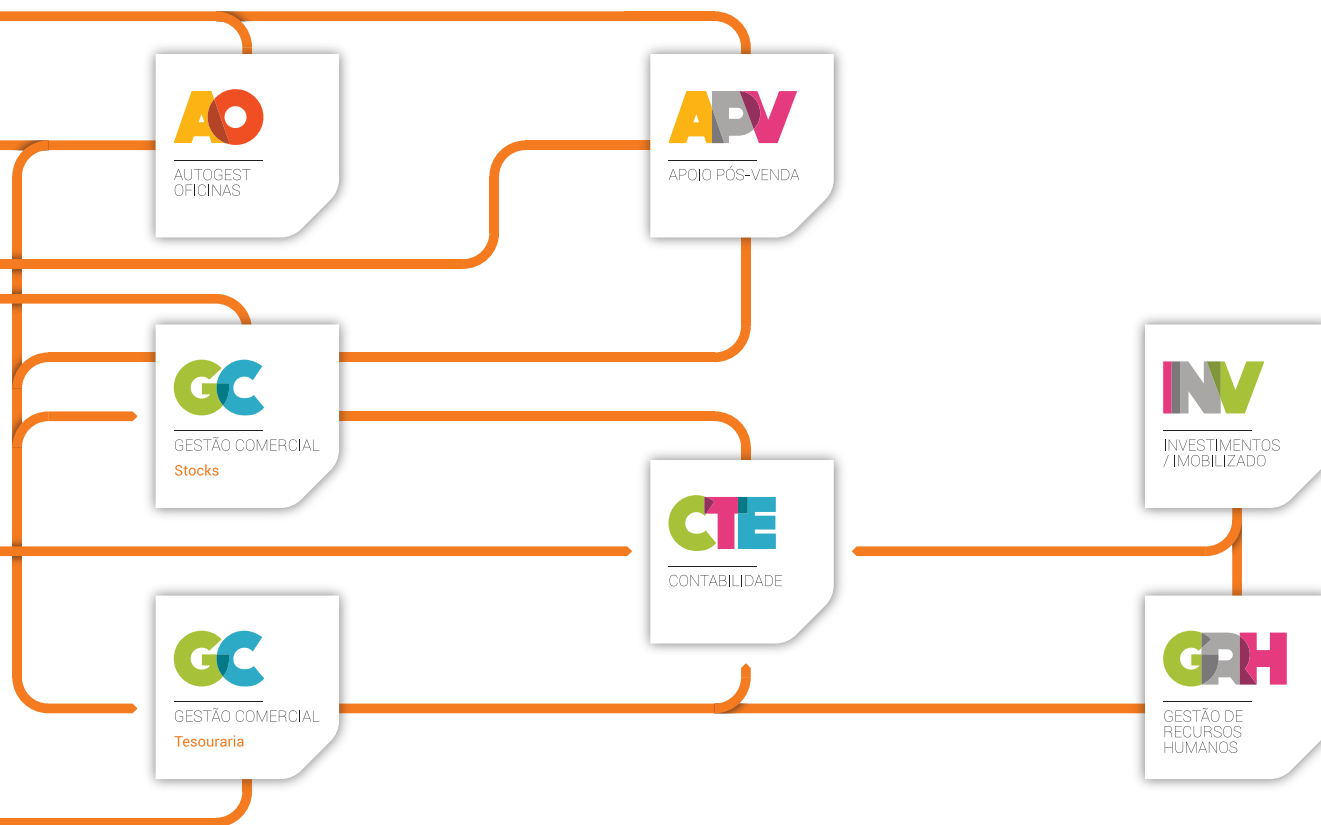
**Menor custo de implementação** O ERP Eticadata já contempla de base a maior parte das funcionalidades mais usadas pelo que a implementação do software é mais rápida e menos dispendiosa.



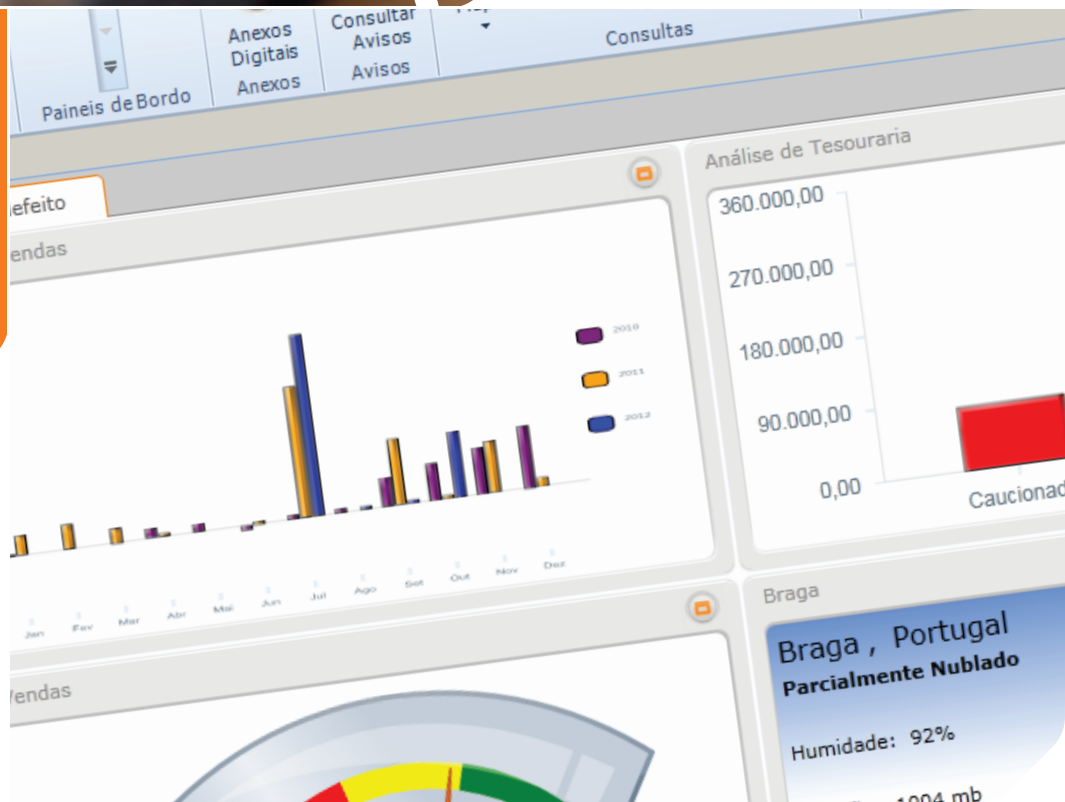
## CRM | CUSTOMER RELATIONSHIP MANAGEMENT



## DASHBOARDS



# ERP



# 03

## características gerais

### ▶ **WEB BASED**

Possibilidade de acesso a funcionalidades do ERP em qualquer máquina em qualquer parte do mundo que disponha de ligação à internet e um browser.

### ▶ **AMBIENTE INTEGRADO**

Todos os módulos estão integrados numa única aplicação facilitando o acesso às funcionalidades de diversas áreas.

### ▶ **INTERFACE FÁCIL E INTUITIVO**

Facilidade de utilização e funções intuitivas de forma a facilitar a introdução e consulta de informação, minimizando assim os erros.

Estrutura de menus orientada à tarefa.

Introdução facilitada de informação através de pesquisas imediatas.

### ▶ **MULTI IDIOMA**

Permite definir o idioma de trabalho por utilizador.

Possibilita ainda renomear qualquer item para melhor adaptação à realidade da empresa.

### ▶ **MULTI EMPRESA**

Gerir múltiplas empresas no mesmo sistema.



## ▶ MULTI MOEDA

Suporte à indicação da moeda das operações registadas.

## ▶ CONTROLO DE PERMISSÕES DE UTILIZADOR

Possibilidade de restrição das funcionalidades previstas, através da gestão de permissões do utilizador.

## ▶ SUPORTE A TODAS AS CARACTERÍSTICAS DA PLATAFORMA DO ERP ETICADATA, TAIS COMO:

- ✓ Listas e consultas personalizadas 
- ✓ Campos adicionais
- ✓ Eventos e regras de validação
- ✓ Dashboards 
- ✓ Avisos

## ▶ ACESSO À INFORMAÇÃO CENTRALIZADA

É possível, através de uma única janela, consultar e alterar dados de entidades, artigos, documentos, zonas, etc.

A Janela de tabelas tem as seguintes características:

- ✓ Filtro por qualquer coluna da lista
- ✓ Filtro instantâneo por vários critérios ( começado por..., contém..., maior que..., termina em..., etc. )
- ✓ Pesquisa rápida tabelas/campos

- ✓ Filtros compostos ( exemplo: clientes da zona norte e centro, que tenham "Rodrigues" no nome e tenham datas de nascimento compreendidas entre 1970 e 1980 )
- ✓ Agrupamentos por qualquer coluna da lista
- ✓ Drag and drop ( permite, por exemplo, arrastar um artigo para uma linha de uma factura )

## ▶ MÚLTIPLAS LISTAS

Cada tabela pode ter várias formas de visualização, totalmente configuráveis pelo utilizador:

- ✓ Listas acessíveis através de separadores
- ✓ Concepção avançada: graças a um assistente gráfico, o utilizador pode escolher a informação que quer ver na lista
- ✓ Esta pode ser de qualquer campo da tabela correspondente ou de outra tabela da base de dados
- ✓ Relacionamento entre os campos é automático
- ✓ Formatação condicional: permite construir, por exemplo, uma lista de clientes com o valor em dívida até à data e definir que caso tenham valores pendentes superiores a determinado valor sejam realçados a cor vermelha
- ✓ Listas multi-nível: é possível relacionar várias listas e visualizá-las na mesma consulta em forma de árvore
- ✓ Listas por utilizador com gestão de permissões
- ✓ Exportação para vários formatos: PDF, XLS, CSV, XPS, etc

## ▶ NAVEGAÇÃO AVANÇADA ENTRE REGISTOS

Permite, por exemplo, navegar entre os clientes da zona sul ou entre todas as facturas de determinado cliente.

A navegação pode ser feita segundo os seguintes critérios:

- Todos os registos ( por defeito )
- Registos marcados
- Registos não marcados
- Registos da lista seleccionada
- Registos com o mesmo valor do campo seleccionado

## ▶ RASTREABILIDADE DOCUMENTAL

Permite, por exemplo, consultar quais as notas de encomenda e orçamentos que deram origem a uma factura e ainda saber que recibos a liquidaram.

## ▶ ANEXOS DOCUMENTAIS

Permite anexar a várias tabelas ou movimentos documentação gerada pelo ERP ou ficheiros externos gerados por outra aplicação.

Torna-se fácil, por exemplo, anexar à ficha do cliente os seus documentos digitalizados.

Desta forma, facilita a consulta de toda a informação a partir de um único ponto.

## ▶ DIVERSOS MAPAS DE ANÁLISE



# customização e personalização

**Campos adicionais** Permite adicionar campos a várias tabelas ou movimentos.

Esses campos podem ser de introdução livre ou uma lista de itens.

**Regras de validação e eventos** Possibilidade de adicionar funcionalidades à aplicação à medida de cada empresa.

**Menus configuráveis por sistema, grupo de utilizadores e utilizadores.**

**Mapas personalizados** É possível criar mapas à medida das necessidades e visualizá-los a partir da aplicação.

**Teclas de atalho** Para operações mais usuais.

**Grelhas de movimentos configuráveis**

- ✓ Colunas visíveis
- ✓ Posicionamento
- ✓ Indicação se o cursor pára ou não na coluna

**Avisos configuráveis** Alertas para diversos acontecimentos tais como cobranças, modelos oficiais para entregar, aniversários, etc.

**Edição múltipla de registos****Edição de janelas****Dashboards** **03.2**

# implementação e manutenção

A instalação das aplicações é feita através de um aplicativo próprio, com capacidade de instalação e configuração do servidor ou de postos.

Após uma instalação inicial de um posto, este é automaticamente atualizado a partir do servidor, caso haja alguma actualização disponível no mesmo.

Assim, depois da instalação inicial, apenas será necessário actualizar o servidor e, no próximo contacto, os postos irão ficar actualizados.

**03.3**

## segurança

**Gestão de utilizadores**

Permissões por utilizador ou por grupo.

Restrição de acesso a:

- ✓ Módulos
- ✓ Funcionalidades
- ✓ Empresas
- ✓ Exercícios
- ✓ Secções
- ✓ Armazéns
- ✓ Postos





# Tabela de elementos ETICADATA ERP V.13



AUTOGEST FROTAS



GESTÃO DE RECURSOS HUMANOS



GESTÃO COMERCIAL



PONTOS DE VENDA



CONTABILIDADE



CUSTOMER RELATIONSHIP MANAGEMENT




AUTOGEST OFICINAS



SUÍTE GESTÃO DE HOTÉIS



AUTOGEST STANDS



E-PORTALS



APOIO PÓS-VENDA



AUTOGEST RENT-A-CAR



GOURMET



PONTOS DE VENDA



AUTOGEST FROTAS



APOIO PÓS-VENDA



GESTÃO COMERCIAL



GESTÃO DE RECURSOS HUMANOS



INVESTIMENTOS / IMOBILIZADO



AUTOGEST STANDS



CONTABILIDADE



GESTÃO DE RECURSOS HUMANOS



GESTÃO DE OBRAS E PROJECTOS



AUTOGEST OFICINAS



E-PORTALS



GESTÃO COMERCIAL



GESTÃO COMERCIAL



SUÍTE GESTÃO DE HOTÉIS



AUTOGEST RENT-A-CAR



AUTOGEST FROTAS



AUTOGEST OFICINAS

**INV**

INVESTIMENTOS  
/ IMOBILIZADO

**POS**

PONTOS DE VENDA

**CRM**

CUSTOMER  
RELATIONSHIP  
MANAGEMENT

**AF**

AUTOGEST  
FROTAS

**CTE**

CONTABILIDADE

**GRM**

GOURMET

**AO**

AUTOGEST  
OFICINAS

**GOP**

GESTÃO DE  
OBRAS E  
PROJECTOS

**GRM**

GOURMET

**ARC**

AUTOGEST  
RENT-A-CAR

**AF**

AUTOGEST  
FROTAS

**GOP**

GESTÃO DE  
OBRAS E  
PROJECTOS

**STE**

SUÍTE  
GESTÃO DE HOTÉIS

**EPT**

E-PORTALS

**APV**

APOIO PÓS-VENDA

**STE**

SUÍTE  
GESTÃO DE HOTÉIS

**CRM**

CUSTOMER  
RELATIONSHIP  
MANAGEMENT

**AO**

AUTOGEST  
OFICINAS

**GC**

GESTÃO COMERCIAL

**ARC**

AUTOGEST  
RENT-A-CAR

**POS**

PONTOS DE VENDA

**CTE**

CONTABILIDADE

**GC**

GESTÃO COMERCIAL

**AF**

AUTOGEST  
FROTAS

**GRH**

GESTÃO DE  
RECURSOS  
HUMANOS

**EPT**

E-PORTALS

**AO**

AUTOGEST  
OFICINAS

**INV**

INVESTIMENTOS  
/ IMOBILIZADO

**GC**

GESTÃO COMERCIAL

**GRM**

GOURMET

**CTE**

CONTABILIDADE

**GC**

GESTÃO COMERCIAL

ETICADATA ERP V.13

■ autogest rent-a-car



04

ARC

---

AUTOGEST RENT-A-CAR



## ► DESTINATÁRIOS

Empresas de aluguer de viaturas.

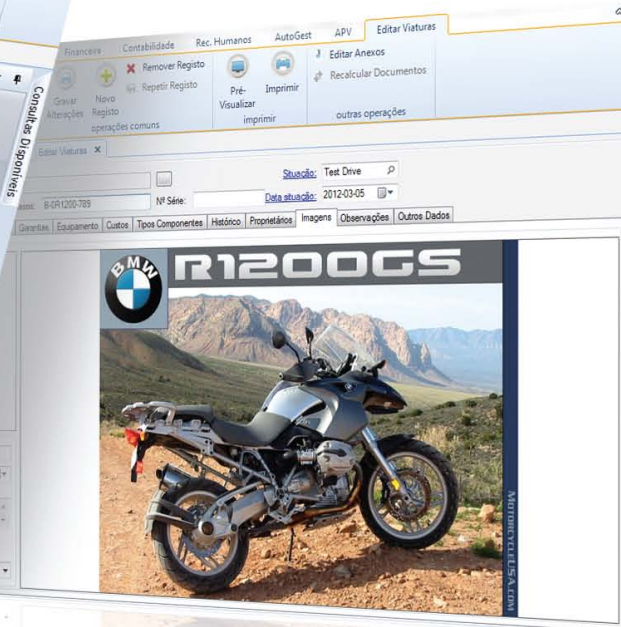
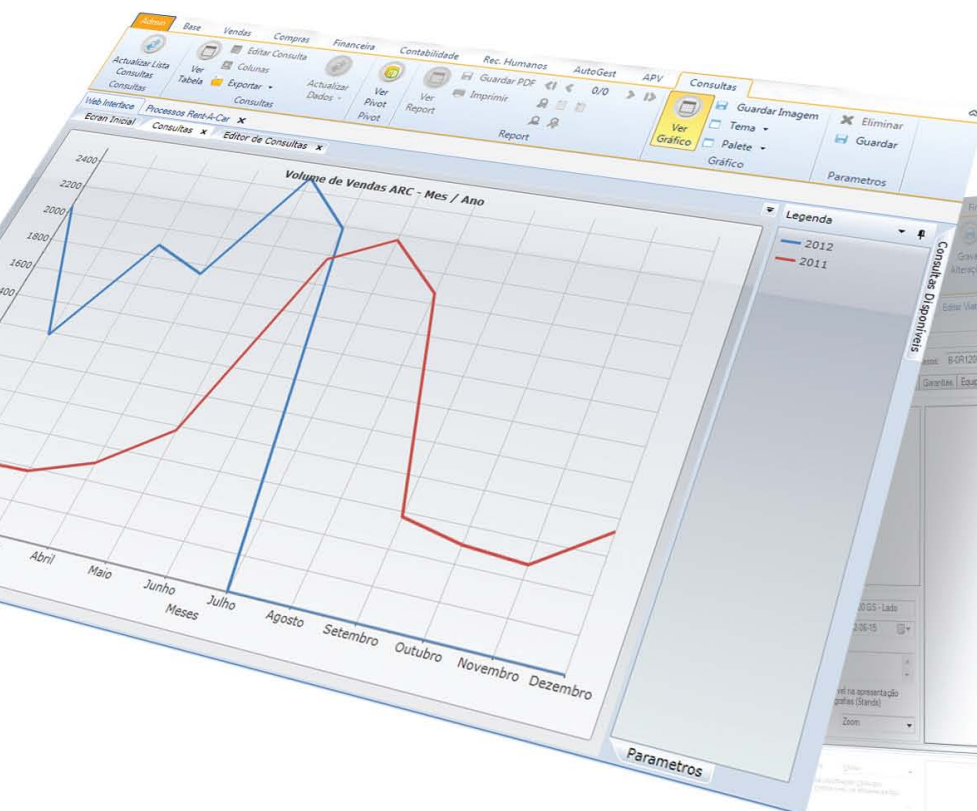
O aluguer de viaturas pelas suas características e especificidades faz com que as empresas do ramo tenham necessidades de gestão diferentes de outras empresas.

Com o objectivo de corresponder às necessidades destas empresas, a Eticadata, beneficiando de mais de 21 anos de experiência no sector automóvel, desenvolveu o AutoGest Rent-a-Car.

AutoGest Rent-a-Car é uma **solução de software de gestão para o controlo de viaturas, gestão de clientes e contratos de aluguer**, fornecendo ao gestor, ferramentas que lhe possibilitam tirar maior rentabilidade da frota de veículos.

## aspectos chave

- ✓ Cadastro completo das viaturas;
- ✓ Gestão de todo o processo de aluguer de viaturas ( entrega, recolha, seguros, etc. );
- ✓ Alugueres a seguradoras com emissão do ficheiro com detalhe dos contratos;
- ✓ Facturação automática de dias, dias extra, km extra;
- ✓ Tratamento da caução e de adiantamentos;
- ✓ Classes de aluguer parametrizáveis com valores de facturação diferenciados;
- ✓ Seguros PAI, TP, CDW;
- ✓ Listas de verificação de entrega da viatura com respectiva facturação automática de itens em falta;
- ✓ Base de dados de condutores;
- ✓ Emissão do contrato normalizado;
- ✓ Mapa de ocupação das viaturas e vários mapas de análise;



05

# 05

## requisitos mínimos

### ▶ 05.1 HARDWARE

#### **Servidor**

- Intel Core i5 ( ou equivalente )
- 4 GB RAM
- Rede 100 Mbps
- 2 GB de disco ( livres para a instalação do produto )

#### **Posto de trabalho ou instalação monoposto**

- Intel Pentium 2.5GHz ou superior
- 2 GB RAM
- Rede 100 Mbps ( posto de trabalho )
- 2 GB de disco ( livres para a instalação do produto )

### ▶ 05.2 SOFTWARE

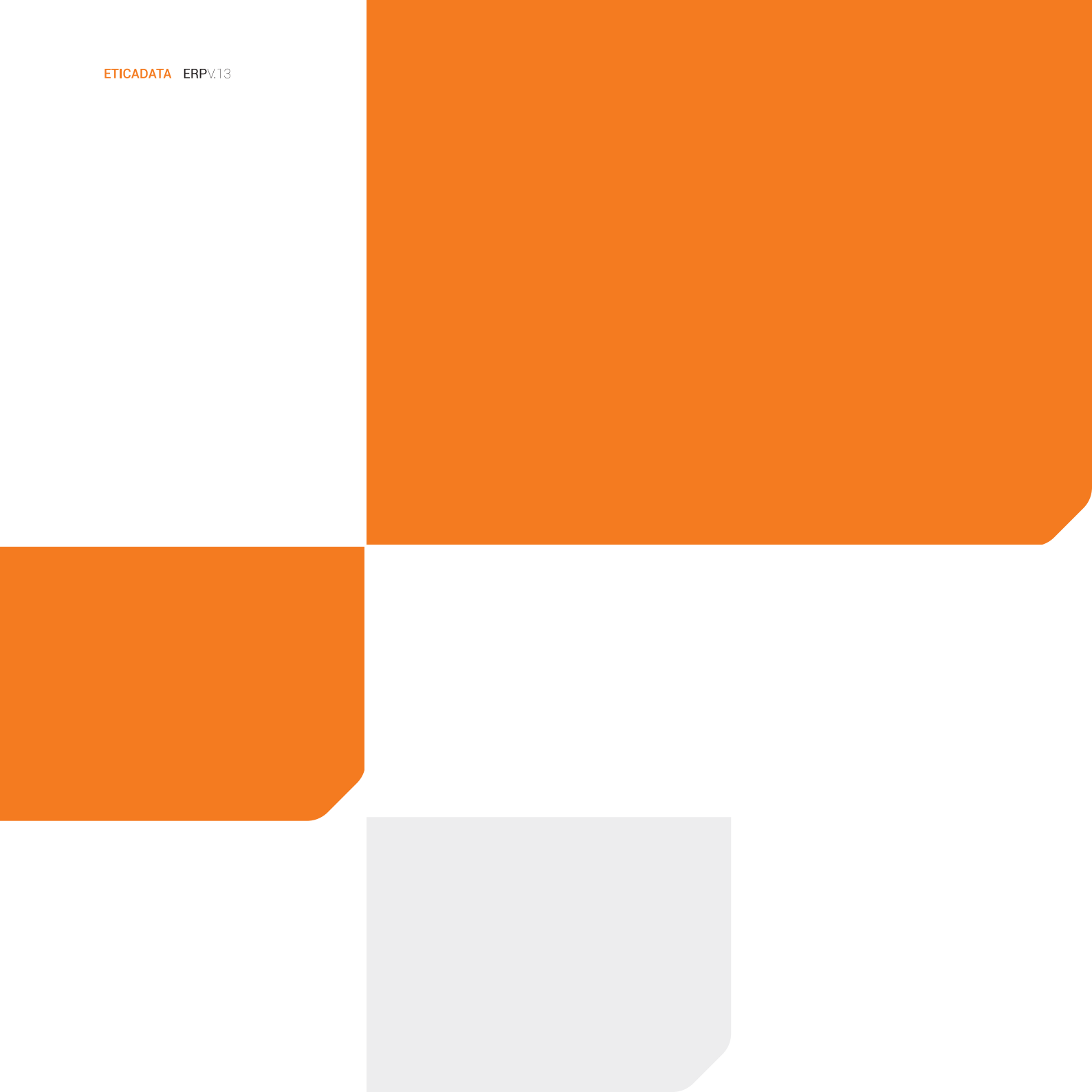
#### **Servidor**

- Windows Server 2003 ou superior
- Microsoft SQL Server 2005 ou superior
- Microsoft Reporting Services 2008 R2 ( opcional )

#### **Posto de trabalho ou instalação monoposto**

- Microsoft Windows XP pro SP3
- Microsoft Windows Vista Business ou superior
- Internet Explorer 8 ou superior







## PORTUGAL

M / R. Alexandre Vieira, 35 - Apartado 2021

4705-163 Braga

T / +351 253 208 280

F / +351 253 208 289

E / [eticadata@eticadata.pt](mailto:eticadata@eticadata.pt)



ESPANHA

ANGOLA

MOÇAMBIQUE

S. TOMÉ E PRÍNCIPE

CABO VERDE

© 2013 eticadata software

Todos os direitos sobre este documento estão reservados.

Este documento tem apenas objectivos de informação.

A eticadata não dá nenhuma garantia, explícita ou implícita, no conteúdo deste documento.

A marca eticadata é uma marca registada.





**eticadata**

Solutions for **Life**.