



eticadata
ERPv.13

AS

AUTOGEST STANDS



eticadata

Solutions for **Life.**

01



01

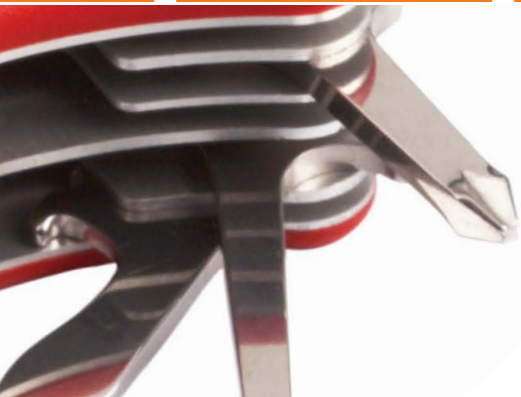
a eticadata software

O sucesso de uma empresa de TI não reside apenas na sua capacidade de acompanhar as tendências e evoluções tecnológicas, passa também pelo investimento em recursos e pesquisa de ponta, de modo a aplicar inovações aos seus produtos, a custos viáveis, no menor espaço de tempo possível e antes que os seus concorrentes o façam.

Esta é a regra número um da nossa filosofia de trabalho.

Baseados nesta premissa, apresentamos como principal diferencial e missão institucional da eticadata o pioneirismo no desenvolvimento de pesquisa em inovação tecnológica para alcançar o status de referência em tecnologia aplicada à Gestão Empresarial.

02



02

o erp - enterprise resource planning

O ERP (Enterprise Resource Planning) ou SIGE (Sistema Integrado de Gestão Empresarial) é uma ferramenta essencial na gestão de qualquer empresa, seja ela grande ou pequena.

As soluções de ERP Eticadata foram desenvolvidas com os mais modernos recursos tecnológicos e considerando toda experiência adquirida pela eticadata ao longo dos anos.

Trata-se de uma linha de soluções completamente integradas que oferecem controlo absoluto sobre todos os processos operacionais, fiscais, administrativos e financeiros, tendo em mente as peculiaridades dos processos comerciais das empresas independentemente da sua dimensão.

O ERP Eticadata apresenta-se como uma única aplicação, que é comercializada em 3 linhas distintas:

- ▶ A linha **BASIC** para as micro empresas. Só disponível em monoposto e com um número limitado de funcionalidades.
- ▶ A linha **PREMIUM**, para empresas com maiores necessidades a nível de postos em rede e de mais módulos funcionais, adequada para PME's.
- ▶ A linha **EXTENDED** para médias e grandes empresas, com todas as funcionalidades e módulos disponíveis no software eticadata, com destaque às capacidades de personalização e ajuste às suas necessidades.

ERP

2.1 vantagens na adopção do ERP

OPTIMIZAÇÃO DO PROCESSO DE TOMADA DE DECISÃO

Melhor qualidade de informação O ERP Eticadata está concebido para que o utilizador consiga executar, de forma intuitiva, as suas tarefas com o mínimo de esforço e dificuldade. Desta forma, menos erros serão cometidos na introdução de dados permitindo uma maior fiabilidade da informação.

Decisões mais rápidas A disposição das opções está pensada de forma a que o gestor aceda rapidamente à informação que realmente lhe interessa permitindo assim decidir em tempo útil e responder melhor às mudanças do mercado.

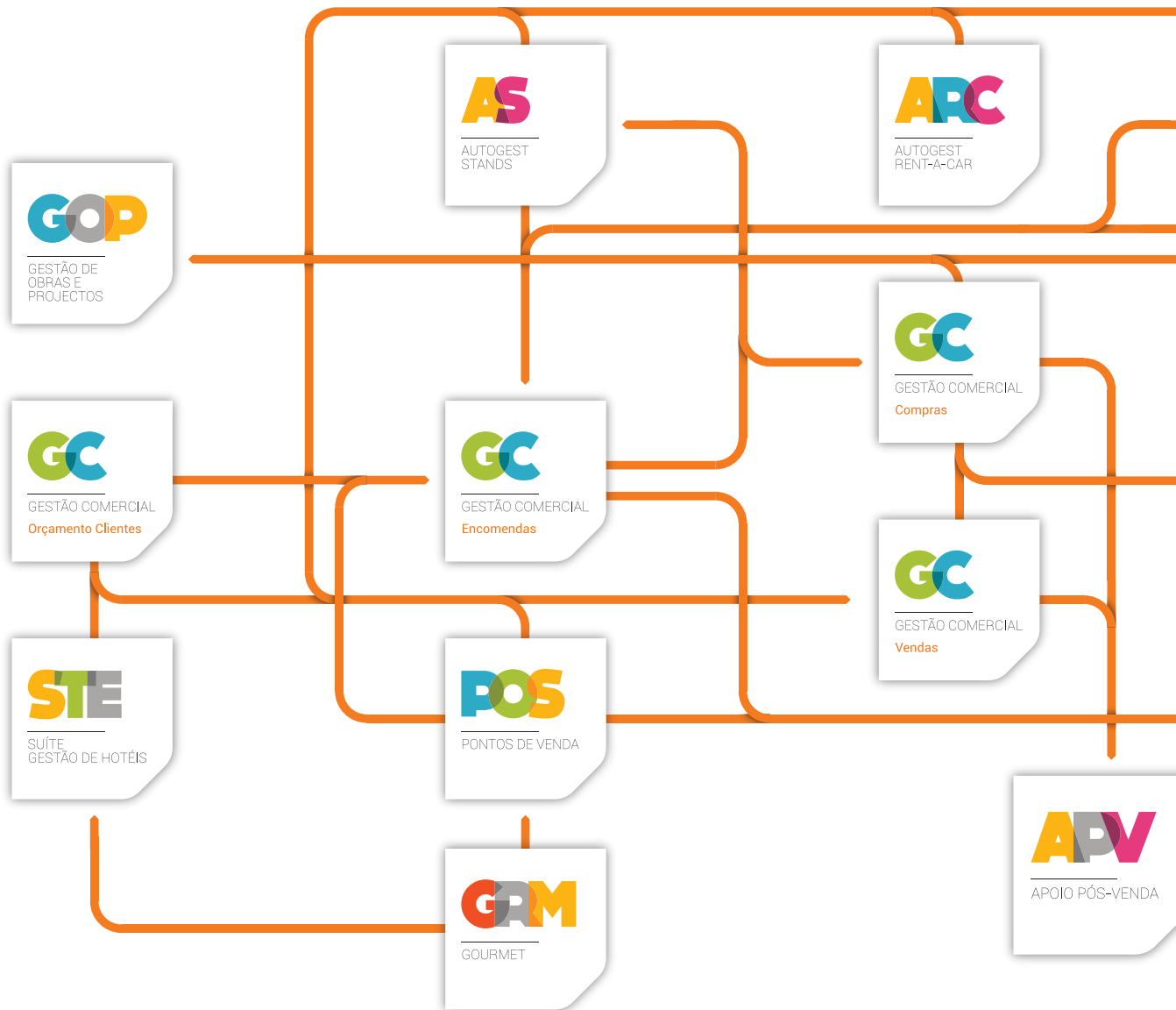
OPTIMIZAÇÃO DOS RECURSOS

Maior produtividade A simplicidade e a organização da aplicação permitem eliminar a redundância de actividades e que estas sejam executadas em menos tempo o que origina ganhos de produtividade em toda a organização.

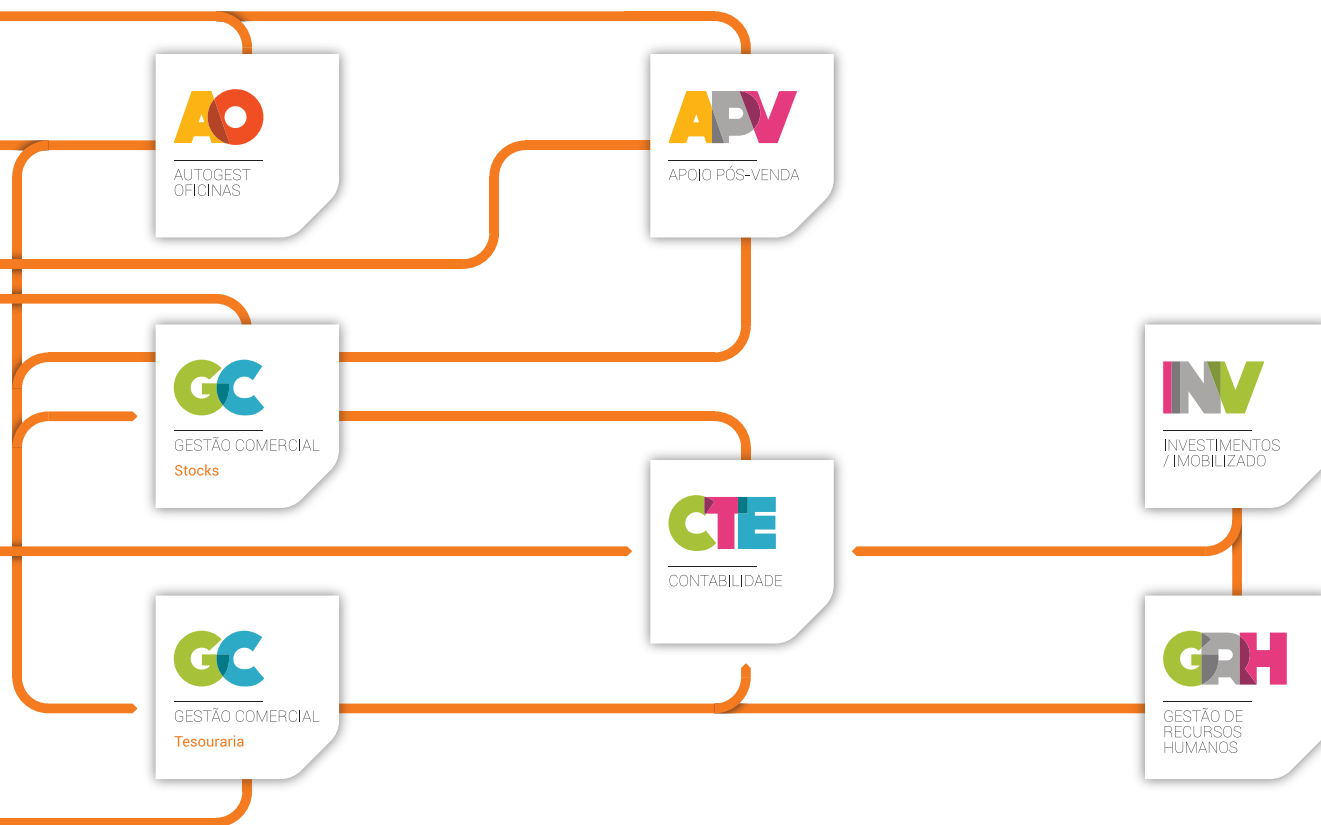
Menor custo de formação Dada a facilidade de manuseamento, a aprendizagem é muito rápida, dispensando formação intensiva.

Menor custo de implementação O ERP Eticadata já contempla de base a maior parte das funcionalidades mais usadas pelo que a implementação do software é mais rápida e menos dispendiosa.

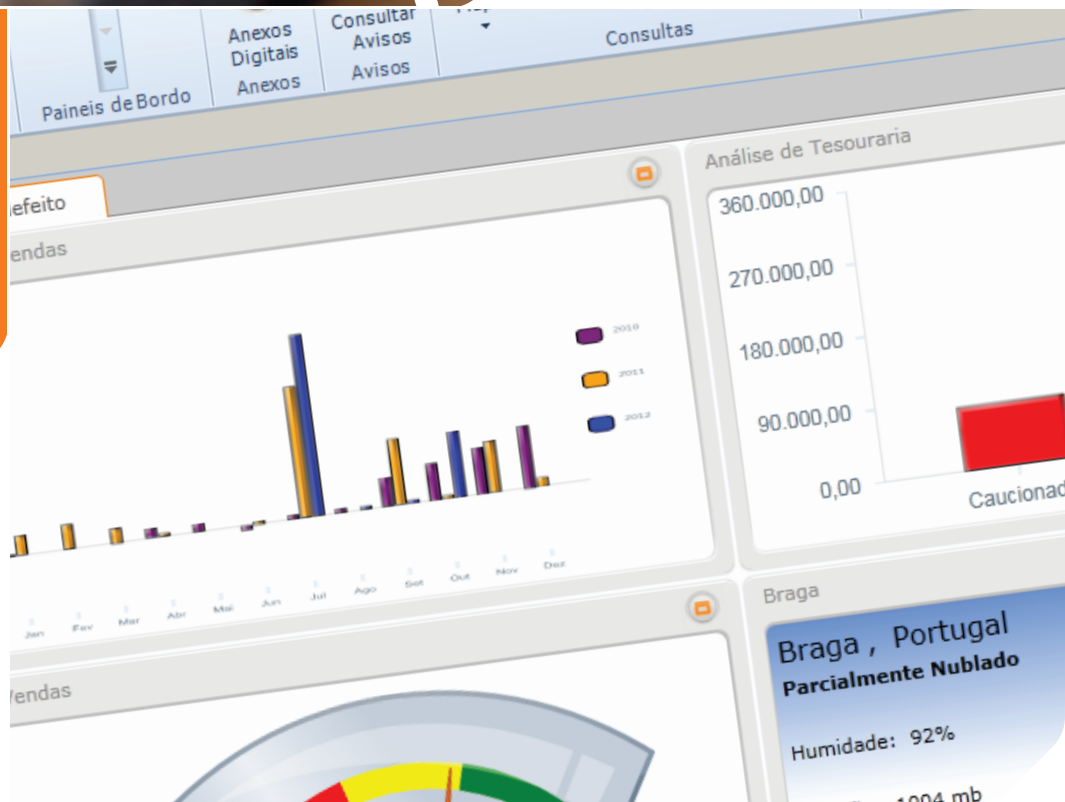
CRM | CUSTOMER RELATIONSHIP MANAGEMENT



DASHBOARDS



ERP



03

características gerais

▶ **WEB BASED**

Possibilidade de acesso a funcionalidades do ERP em qualquer máquina em qualquer parte do mundo que disponha de ligação à internet e um browser.

▶ **AMBIENTE INTEGRADO**

Todos os módulos estão integrados numa única aplicação facilitando o acesso às funcionalidades de diversas áreas.

▶ **INTERFACE FÁCIL E INTUITIVO**

Facilidade de utilização e funções intuitivas de forma a facilitar a introdução e consulta de informação, minimizando assim os erros.

Estrutura de menus orientada à tarefa.

Introdução facilitada de informação através de pesquisas imediatas.

▶ **MULTI IDIOMA**

Permite definir o idioma de trabalho por utilizador.

Possibilita ainda renomear qualquer item para melhor adaptação à realidade da empresa.

▶ **MULTI EMPRESA**

Gerir múltiplas empresas no mesmo sistema.



▶ MULTI MOEDA

Suporte à indicação da moeda das operações registadas.

▶ CONTROLO DE PERMISSÕES DE UTILIZADOR

Possibilidade de restrição das funcionalidades previstas, através da gestão de permissões do utilizador.

▶ SUPORTE A TODAS AS CARACTERÍSTICAS DA PLATAFORMA DO ERP ETICADATA, TAIS COMO:

- Listas e consultas personalizadas 
- Campos adicionais
- Eventos e regras de validação
- Dashboards 
- Avisos

▶ ACESSO À INFORMAÇÃO CENTRALIZADA

É possível, através de uma única janela, consultar e alterar dados de entidades, artigos, documentos, zonas, etc.

A Janela de tabelas tem as seguintes características:

- Filtro por qualquer coluna da lista
- Filtro instantâneo por vários critérios (começado por..., contém..., maior que..., termina em..., etc.)
- Pesquisa rápida tabelas/campos

- Filtros compostos (exemplo: clientes da zona norte e centro, que tenham "Rodrigues" no nome e tenham datas de nascimento compreendidas entre 1970 e 1980)
- Agrupamentos por qualquer coluna da lista
- Drag and drop (permite, por exemplo, arrastar um artigo para uma linha de uma factura)

▶ MÚLTIPLAS LISTAS

Cada tabela pode ter várias formas de visualização, totalmente configuráveis pelo utilizador:

- Listas acessíveis através de separadores
- Concepção avançada: graças a um assistente gráfico, o utilizador pode escolher a informação que quer ver na lista
- Esta pode ser de qualquer campo da tabela correspondente ou de outra tabela da base de dados
- Relacionamento entre os campos é automático
- Formatação condicional: permite construir, por exemplo, uma lista de clientes com o valor em dívida até à data e definir que caso tenham valores pendentes superiores a determinado valor sejam realçados a cor vermelha
- Listas multi-nível: é possível relacionar várias listas e visualizá-las na mesma consulta em forma de árvore
- Listas por utilizador com gestão de permissões
- Exportação para vários formatos: PDF, XLS, CSV, XPS, etc

▶ NAVEGAÇÃO AVANÇADA ENTRE REGISTOS

Permite, por exemplo, navegar entre os clientes da zona sul ou entre todas as facturas de determinado cliente.

A navegação pode ser feita segundo os seguintes critérios:

- Todos os registos (por defeito)
- Registos marcados
- Registos não marcados
- Registos da lista seleccionada
- Registos com o mesmo valor do campo seleccionado

▶ RASTREABILIDADE DOCUMENTAL

Permite, por exemplo, consultar quais as notas de encomenda e orçamentos que deram origem a uma factura e ainda saber que recibos a liquidaram.

▶ ANEXOS DOCUMENTAIS

Permite anexar a várias tabelas ou movimentos documentação gerada pelo ERP ou ficheiros externos gerados por outra aplicação.

Torna-se fácil, por exemplo, anexar à ficha do cliente os seus documentos digitalizados.

Desta forma, facilita a consulta de toda a informação a partir de um único ponto.

▶ DIVERSOS MAPAS DE ANÁLISE



customização e personalização

Campos adicionais Permite adicionar campos a várias tabelas ou movimentos.

Esses campos podem ser de introdução livre ou uma lista de itens.

Regras de validação e eventos Possibilidade de adicionar funcionalidades à aplicação à medida de cada empresa.

Menus configuráveis por sistema, grupo de utilizadores e utilizadores.

Mapas personalizados É possível criar mapas à medida das necessidades e visualizá-los a partir da aplicação.

Teclas de atalho Para operações mais usuais.

Grelhas de movimentos configuráveis

- ✓ Colunas visíveis
- ✓ Posicionamento
- ✓ Indicação se o cursor pára ou não na coluna

Avisos configuráveis Alertas para diversos acontecimentos tais como cobranças, modelos oficiais para entregar, aniversários, etc.

Edição múltipla de registos**Edição de janelas****Dashboards** **03.2**

implementação e manutenção

A instalação das aplicações é feita através de um aplicativo próprio, com capacidade de instalação e configuração do servidor ou de postos.

Após uma instalação inicial de um posto, este é automaticamente atualizado a partir do servidor, caso haja alguma actualização disponível no mesmo.

Assim, depois da instalação inicial, apenas será necessário actualizar o servidor e, no próximo contacto, os postos irão ficar actualizados.

**03.3**

segurança

Gestão de utilizadores

Permissões por utilizador ou por grupo.

Restrição de acesso a:

- ✓ Módulos
- ✓ Funcionalidades
- ✓ Empresas
- ✓ Exercícios
- ✓ Secções
- ✓ Armazéns
- ✓ Postos

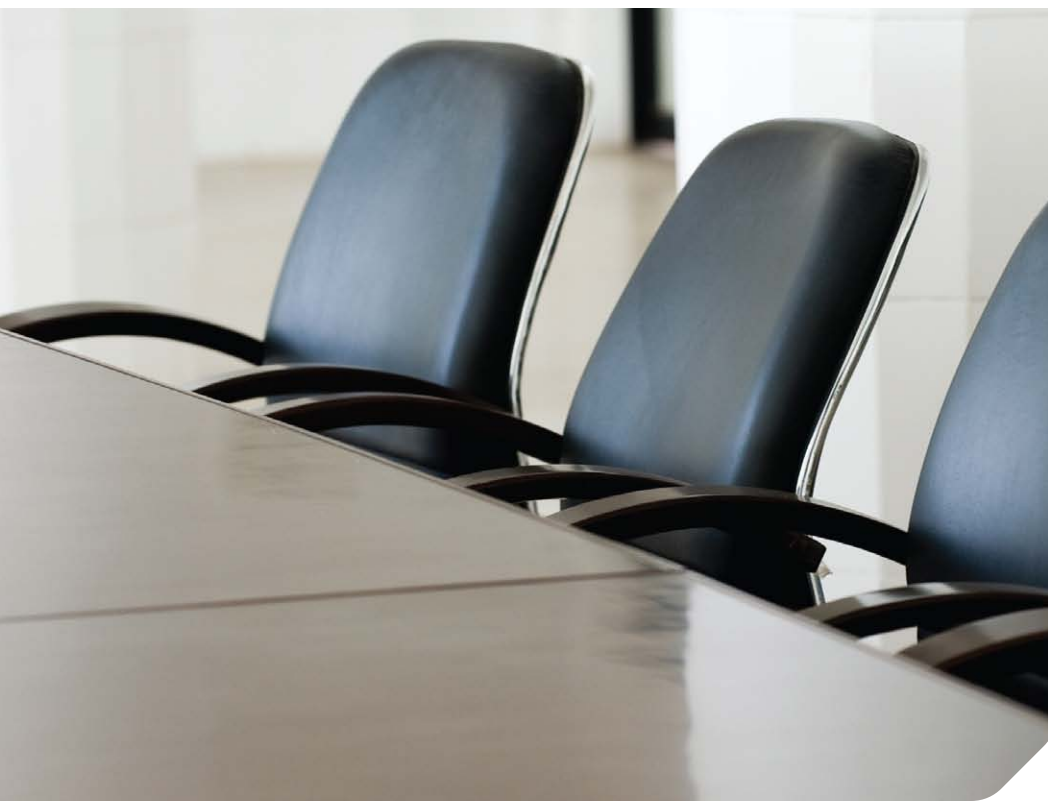


Tabela de elementos ETICADATA ERP V.13



AUTOGEST FROTAS



GESTÃO DE RECURSOS HUMANOS



GESTÃO COMERCIAL



PONTOS DE VENDA



CONTABILIDADE



CUSTOMER RELATIONSHIP MANAGEMENT




AUTOGEST OFICINAS



SUÍTE GESTÃO DE HOTÉIS



AUTOGEST STANDS



E-PORTALS



APOIO PÓS-VENDA



AUTOGEST RENT-A-CAR



GOURMET



PONTOS DE VENDA



AUTOGEST FROTAS



APOIO PÓS-VENDA



GESTÃO COMERCIAL



GESTÃO DE RECURSOS HUMANOS



INVESTIMENTOS / IMOBILIZADO



AUTOGEST STANDS



CONTABILIDADE



GESTÃO DE RECURSOS HUMANOS



GESTÃO DE OBRAS E PROJECTOS



AUTOGEST OFICINAS



E-PORTALS



GESTÃO COMERCIAL



GESTÃO COMERCIAL



SUÍTE GESTÃO DE HOTÉIS



AUTOGEST RENT-A-CAR



AUTOGEST FROTAS



AUTOGEST OFICINAS

INV

INVESTIMENTOS
/ IMOBILIZADO

POS

PONTOS DE VENDA

CRM

CUSTOMER
RELATIONSHIP
MANAGEMENT

AF

AUTOGEST
FROTAS

CTE

CONTABILIDADE

GRM

GOURMET

AO

AUTOGEST
OFICINAS

GOP

GESTÃO DE
OBRAS E
PROJECTOS

GRM

GOURMET

ARC

AUTOGEST
RENT-A-CAR

AF

AUTOGEST
FROTAS

GOP

GESTÃO DE
OBRAS E
PROJECTOS

STE

SUÍTE
GESTÃO DE HOTÉIS

EPT

E-PORTALS

APV

APOIO PÓS-VENDA

STE

SUÍTE
GESTÃO DE HOTÉIS

CRM

CUSTOMER
RELATIONSHIP
MANAGEMENT

AO

AUTOGEST
OFICINAS

GC

GESTÃO COMERCIAL

ARC

AUTOGEST
RENT-A-CAR

POS

PONTOS DE VENDA

CTE

CONTABILIDADE

GC

GESTÃO COMERCIAL

AF

AUTOGEST
FROTAS

GRH

GESTÃO DE
RECURSOS
HUMANOS

EPT

E-PORTALS

AO

AUTOGEST
OFICINAS

INV

INVESTIMENTOS
/ IMOBILIZADO

GC

GESTÃO COMERCIAL

GRM

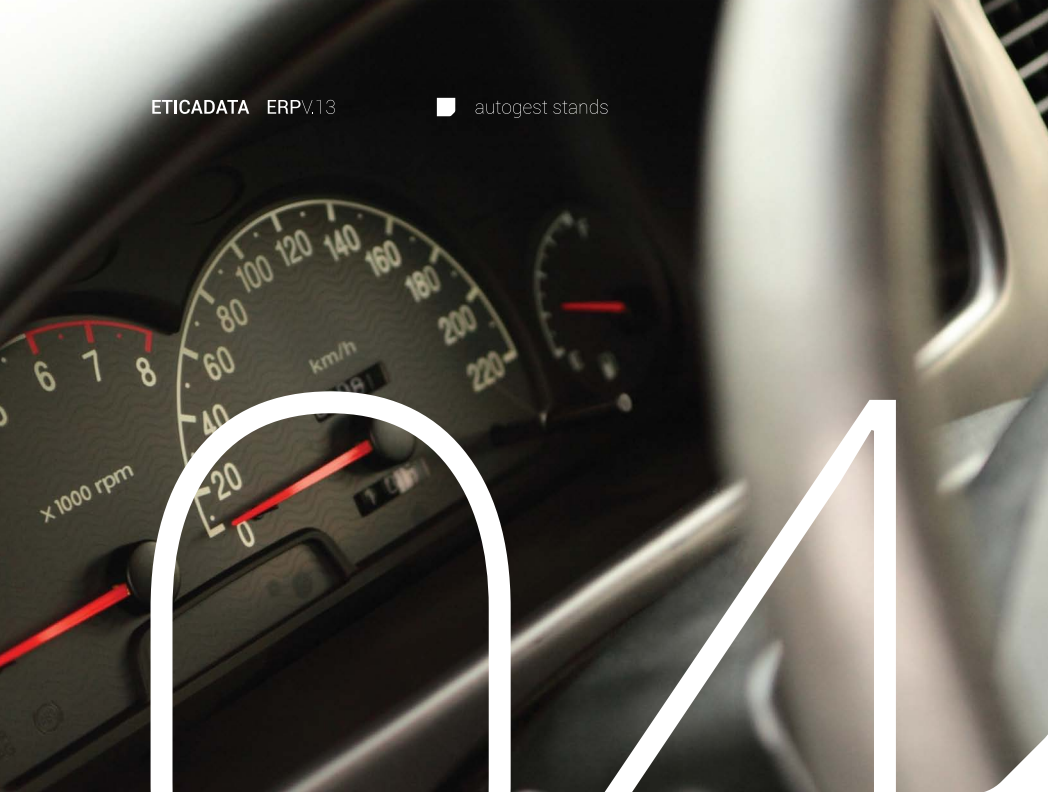
GOURMET

CTE

CONTABILIDADE

GC

GESTÃO COMERCIAL



04

AS

AUTOGEST STANDS



► DESTINATÁRIOS

Stands, concessionários.

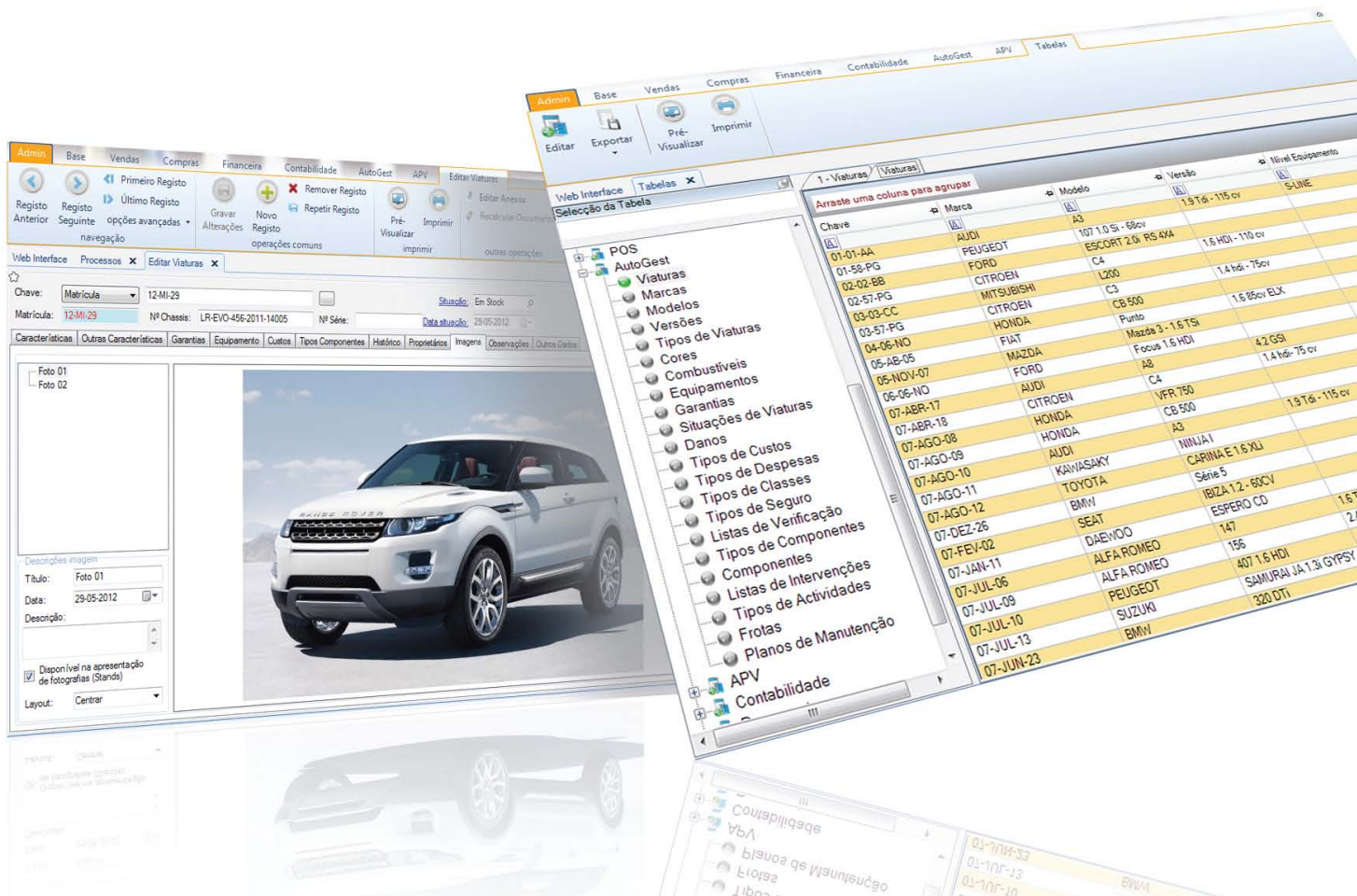
Com mais de 21 anos de experiência no sector automóvel, Autogest Stands é uma referência em gestão de stands de automóveis.

Constantemente actualizado, robusto e fácil de usar, Autogest Stands é **uma solução completa para gerir todo o processo de compra e venda de viaturas, novas ou usadas, incluindo retomas.**

As possíveis parametrizações, ausência de limites de registos e a customização fazem com que esteja dirigido tanto ao pequeno stand como ao concessionário de uma marca.

aspectos chave

- Cadastro completo das viaturas com todas as características técnicas e equipamentos de série e opcionais;
- Gestão de todo processo de compra e venda da viatura;
- Controlo de Retomas;
- Controlo dos custos das viaturas (ISV, pintura, etc.) e sua imputação ao preço de venda;
- Gestão documental com emissão de vários documentos legais (ficha de características, requerimentos DGV, etc.);
- Gestão de potenciais compradores e vendedores de forma a potenciar as vendas;
- Integração total com restantes módulos eticadata (Vendas, contabilidade, stocks, etc.);
- Controlo de despesas do stand;
- Vários mapas de análise;



The image displays two overlapping screenshots of the eticadata ERP v.13 software interface. The background screenshot shows a detailed view of a vehicle record for a silver Range Rover. The foreground screenshot shows a table of vehicle models with a tree view on the left.

Vehicle Record Details (Background):

- Chave: Matrícula: 12-MI-29
- Nº Chassis: LR-EVO-456-2011-14005
- Nº Série: 29-05-2012
- Situação: Em Stock
- Características: Outras Características, Garantias, Equipamento, Custos, Tipos Componentes, Histórico, Proprietários, Imagens, Observações, Outras Datas
- Imagem: Foto 01 (Range Rover)
- Disponível na apresentação de fotografias (Stand):
- Layout: Centrar

Table of Vehicle Models (Foreground):

Chave	Marca	Modelo	Versão	Nível Equipamento
01-01-AA	AUDI	A3	1.9 Tdi - 115 cv	SUITE
01-58-PG	PEUGEOT	ESCORT 2.0i RS 4X4	1.6 HDI - 110 cv	
02-02-BB	FORD	C4	1.4 hdi - 75cv	
02-57-PG	CITROEN	L200	1.6 HDI - 110 cv	
03-03-CC	MITSUBISHI	C3	1.6 HDI - 110 cv	
03-57-PG	CITROEN	CB 500	1.6 HDI - 110 cv	
04-06-NO	HONDA	Punto	Mazda 3 - 1.6 TSi	
05-AB-05	FIAT	Focus 1.6 HDI	4.2 GSi	
06-06-NO	MAZDA	Ford	1.4 hdi - 75 cv	
06-06-NO	FORD	A8	1.9 Tdi - 115 cv	
07-ABR-17	AUDI	C4	VFR 750	
07-ABR-18	CITROEN	HONDA	CB 500	
07-AGO-08	HONDA	A3	1.9 Tdi - 115 cv	
07-AGO-09	HONDA	A3	1.9 Tdi - 115 cv	
07-AGO-10	AUDI	MINI	Série 5	
07-AGO-11	KAWASAKY	TOYOTA	CARINA E 1.6 XU	
07-AGO-12	TOYOTA	BMW	IBIZA 1.2 - 80CV	
07-DEZ-26	BMW	SEAT	ESPERO CD	
07-FEV-02	DAEWOO	DAEWOO	147	
07-JAN-11	ALFA ROMEO	ALFA ROMEO	156	
07-JUL-06	ALFA ROMEO	ALFA ROMEO	407 1.6 HDI	
07-JUL-09	PEUGEOT	PEUGEOT	407 1.6 HDI	
07-JUL-10	PEUGEOT	PEUGEOT	407 1.6 HDI	
07-JUL-13	SUZUKI	SUZUKI	SAMURAI JA 1.3i GYPSY	
07-JUN-23	BMW	BMW	320 DTi	

05

05

requisitos mínimos

▶ 05.1 HARDWARE

Servidor

- Intel Core i5 (ou equivalente)
- 4 GB RAM
- Rede 100 Mbps
- 2 GB de disco (livres para a instalação do produto)

Posto de trabalho ou instalação monoposto

- Intel Pentium 2.5GHz ou superior
- 2 GB RAM
- Rede 100 Mbps (posto de trabalho)
- 2 GB de disco (livres para a instalação do produto)

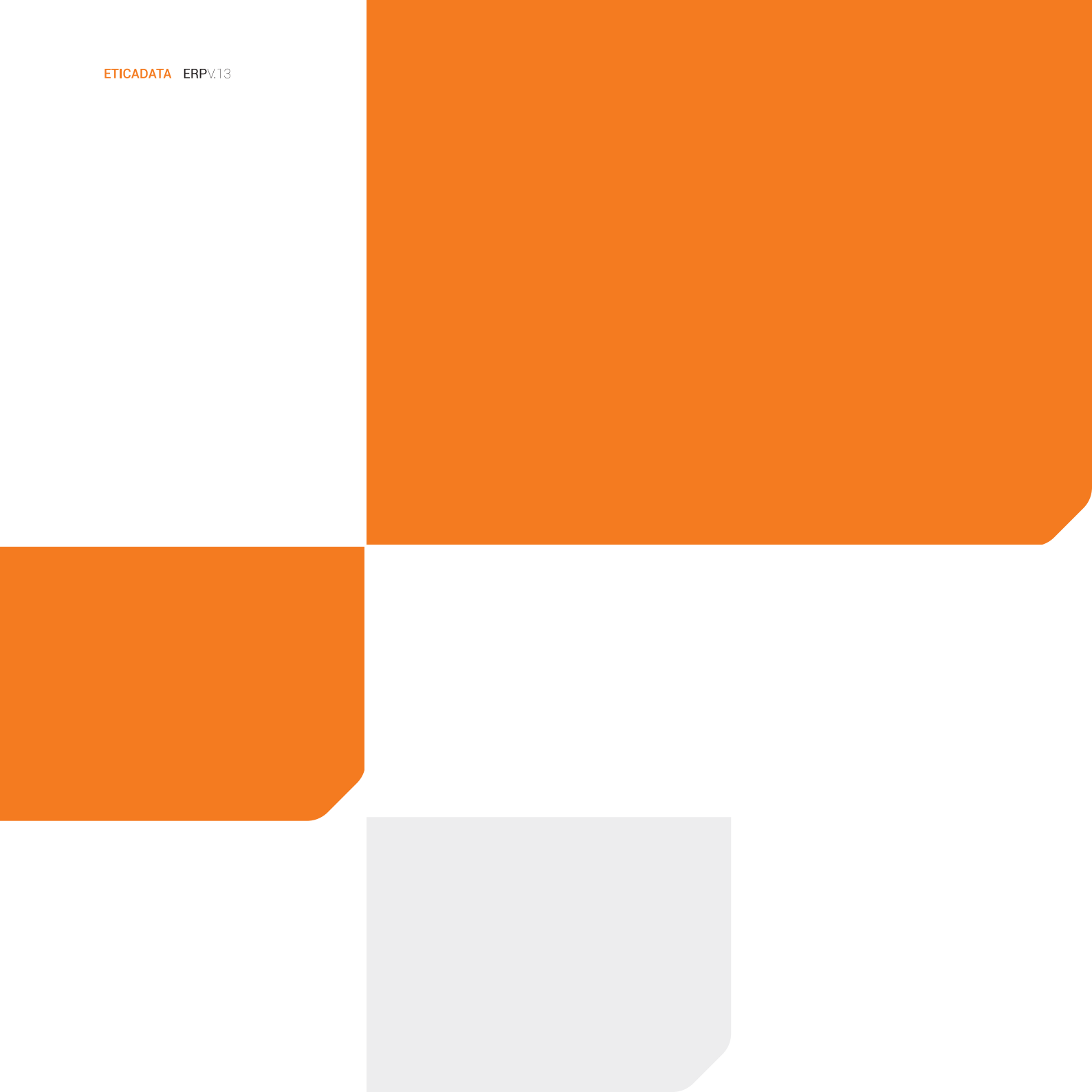
▶ 05.2 SOFTWARE

Servidor

- Windows Server 2003 ou superior
- Microsoft SQL Server 2005 ou superior
- Microsoft Reporting Services 2008 R2 (opcional)

Posto de trabalho ou instalação monoposto

- Microsoft Windows XP pro SP3
- Microsoft Windows Vista Business ou superior
- Internet Explorer 8 ou superior





PORTUGAL

M / R. Alexandre Vieira, 35 - Apartado 2021

4705-163 Braga

T / +351 253 208 280

F / +351 253 208 289

E / eticadata@eticadata.pt



ESPANHA

ANGOLA

MOÇAMBIQUE

S. TOMÉ E PRÍNCIPE

CABO VERDE

© 2013 eticadata software

Todos os direitos sobre este documento estão reservados.

Este documento tem apenas objectivos de informação.

A eticadata não dá nenhuma garantia, explícita ou implícita, no conteúdo deste documento.

A marca eticadata é uma marca registada.





eticadata

Solutions for **Life.**